

# Suivi de la biodiversité du Refuge LPO Hôtel Dieu



Année 2023

## REDACTION ET VALIDATION

Objet	Personne
Rédaction	Jean NENERT, chargé de missions LPO
Relecture et validation	Fabien DUBOIS, Chargé de missions LPO

## STRUCTURE

LPO Auvergne-Rhône-Alpes  
Délégation du Rhône

04 28 29 61 53 • [ce.zrh@lpo.fr](mailto:ce.zrh@lpo.fr)

# SOMMAIRE

<b>1. Contexte</b>	<b>4</b>	
íXíX , ]•š}Œ]◊μ íXíX > •]š [ šμ íXíX , ]š š• %Œ • vš• μ • ]v μ Œ (μP		đ ñ
<b>2. Protocole et méthodologie</b>	<b>7</b>	
<b>3. Résultats des inventaires</b>	<b>7</b>	
íXíX > • }]• μÆ íXíXíX v oÇ• • •%o • v] Z μ• • íXíXíX&Xμ }v Œ Œ oo íXíXíX&X• Z]Œ}v oo • ( v!šŒ • íXíXíXíXŒš}PŒ %oZ] • u%o u vš• • ì}v v] ](] š}v íXíX > • Œ %o š]o •		ó íí íí
<b>4. Préconisations en faveur de la faune</b>	<b>12</b>	
đXíX Œ š}v • •%o • À Œš• đXíX Œ Œ • u] Œ}rZ ]š š• đXíX Œ š}v [μv ì}v Zμu] v šμŒ oo đXđX/v•š oo š}v v] Z}Œ•lP`š • đXđXíŒ] Z}Œ• D}v μÆ }u •š]◊μ • đXđXíŒ] Z}Œ• D Œš]v š• v}Œ• đXđXíŒ] Z}Œ• Z}μ • • š}μŒ• đXđXđŒ] Z}Œ• Z}μP ◊μ μ • v}Œ• đXđXñŒ] Z}Œ• Z]Œ}v oo • đXđXòŒ %o%o o %o}μŒ o • Z μÀ •r•}μŒ]•		
<b>5. Valoriser cette démarche en faveur de la biodiversité</b>	<b>23</b>	
ñXíXs o}Œ]• š}v ñXíX v]u š}v•U š o] Œ• š }v( Œ v •		íí
<b>6. synthèse du refuge lpo « hotel dieu » :</b>	<b>27</b>	

# 1. CONTEXTE

## 1.1. Historique

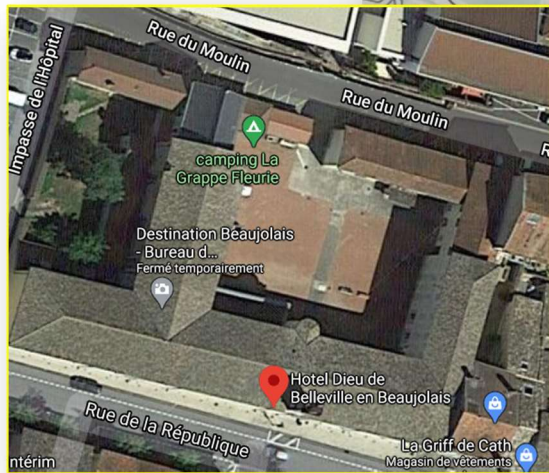
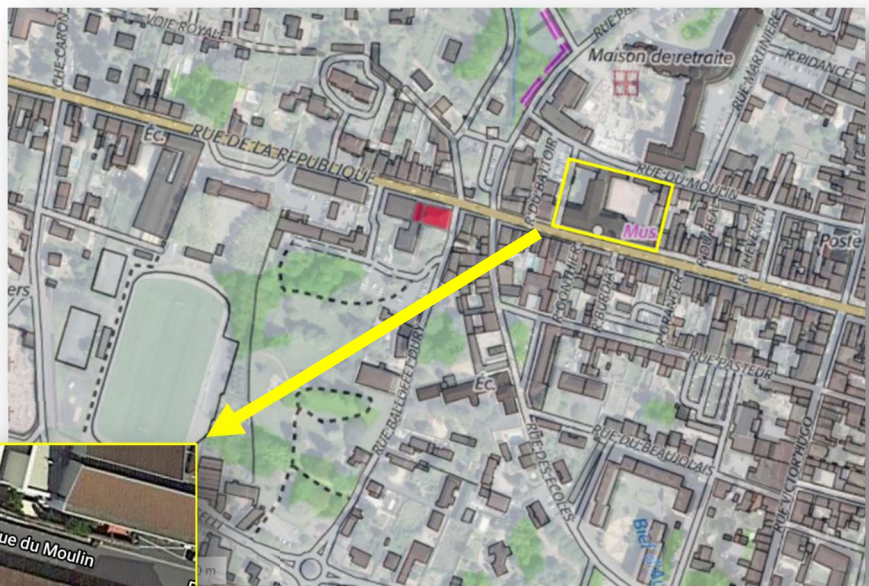
W}μCE o ð u vv Refuge LPO ~μ %μ] • îîî LPOJ AURA %μ CE • μ] À ]  
o[ }u% Pv u vř μ • ]ř l'Hôtel-Dieu] <μ • démarche écologique de prise en  
compte de la faune sauvage parmi ses autres activités X  
řř u CE Z }o}P] <μ Po} suivis naturalistes ~o] vÀ vř ]CE la ( μv • U  
rencontre et les échanges avec les acteurs %CE ]v ]% μ A'accompagnement à la mise en  
place d'actions }v CE ř • %CE }ř ř ]}v ~v] Z]]CE • • aménagements et ta[ ]u% o v  
mise en place de mesures de gestion ( À }CE o • o v ř μCE v inspicables <μ] %μ }  
habitants.



Figure 1 : Refuge LPO de l'Hôtel Dieu © Fabien DUBOIS

## 1.2 Les études

> [ , € š o ] μ v •• [ À } o μ Œ À • } v š u % • š • š š μ o o u v š  
 v u ] v š v v š o [ Z ] • š } } Œ μ u } v μ u v š š o ] μ v š Œ o  
 [ μ š Œ • • μ i š • μ o š μ Œ o • } μ o [ } Œ Œ μ À ] À v š À o Z ( μ F  
 š Œ v • u ) • • v š Œ î î î î š î î î U • š } } v • À o } Œ ] • š } } v i • v • ] ] o ]  
 % μ ! š Œ % o } Ç • • μ Œ o • ] š š š v v X Œ š ] v • μ š Œ • u • μ  
 } v • < μ v š • U • Œ } v š < μ v o o • ] v š P Œ • μ % Œ } i š Œ v } À  
 h Z % Œ š ] ] % U š < μ ] • š v } μ Œ • X > • % Œ u ] Œ • Œ μ v } } v • š  
 > o } o ] • š } } v š Œ • % •• v š μ D μ • U Œ μ o Z % μ o ] < μ U v  
 % } μ Œ o % } % μ o š } } v U u o P Œ μ v • % š u ] v Œ o š Œ • μ • š Œ U



## 1.3 Habitats présents au sein du refuge

D o P Œ o • v } u Œ μ Æ % Œ } i š • À P š o ] • š } } v š [ u v P u v š •  
 ] μ Œ • š o [ Z μ Œ š μ o o μ v o ] μ u i } Œ ] š ] Œ u v š u ] v Œ o  
 š Ç % • [ • % • W  
 > **espaces verts extérieurs avec un jardin de plantes médicinales** P Œ l'Abbaye, μ v P Œ v  
 ì } v extérieure minéralisée À • % ] • š ] u v š μ o š ] Œ v Œ o š P Œ %  
**psychologique** U % **Les bâtiments de l'Hôtel Dieu** X

**La carte qui suit localise ces différents types d'habitats.**

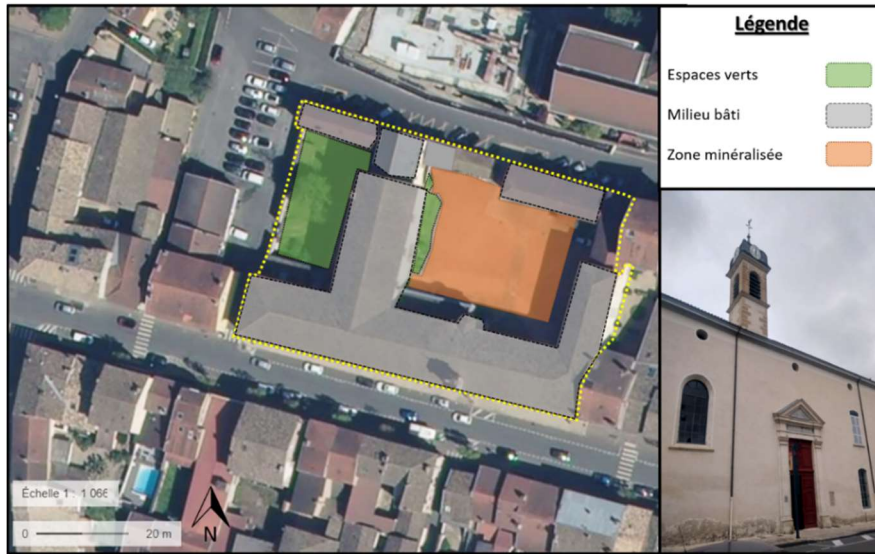


Figure 2 : Cartographie des différents habitats

> }μŒ ]vš Œ] μŒ Œ •š u]v Œ o š ( À}Œ o o[ μ ]o  
 •š} l o Z o μŒ • v• %}μŒ μš vš (}μŒ v]Œ o[]u Œ X > • %]  
 š μ ]o v}u Œ μ• • %• • []v• š • X



Figure 3 : Pied de bâtiment végétalisé dans la cour intérieure

> [ μšŒ •% À Œ š μ •]š ~o %Œ ]v ]%o o• %Œ • vš • ì}v •  
 ••} ] š}}v• <μ] Ç v]o]d]n de plantes médicinales X > • À Œ] š • %o  
 Œ %Œ • vš • š μoš]À • •}vš %Œ •<μ š}μš • o} o • X

• Œ Œ • •% • À P š o]• • •}vš o • • μo• o] μÆ ]•%}• vš [μ  
 • μÀ P ~Œ ••}μŒ v v}μŒ Œ]šμŒ W P Œ ]v • U (Œ μ]š•U (o μŒ •  
 }vš ôi9 v] Z vš Sansoubrier) l'importance des espaces végétalisés en ville pour  
**limiter les effets d'îlot de chaleur.**

## 2 PROTOCOLE ET METHODOLOGIE

> On arpente minutieusement et lentement le site en notant toutes les espèces détectées X  
 ](( œ vř • % } vř • [ } • œ À š } v • • • } vř À œ • v • • ] œ • % } μ œ v ] ] ( ) š } v œ š ] v • • % • U } u u o & μ } v œ œ o o X > • š š œ • À œ ] o U ñ u ] v μ š • ï i u ] v μ š • U • o } v o • • } v • š o • } u o • } v v vř μ v } v v À ] • ] o ] š • μ œ o • v ] • } vř š À ] • š œ % œ } μ š } v • ] ( ( œ vř • } μ % o • ( μ } v • œ œ o o • ( œ d } μ š • o • } v v • • } vř Application NatureList U < μ ] • š œ o ] o faune-rhone.org

Date	Objectif	Nom
12/04/2023	^ μ ] À ] v š	: v E E Z d U •
04/05/2023	^ μ ] v š μ œ	: v E E Z d U •
06/06/2023	^ μ ] À ] v š	: v E E Z d U •
04/07/2023	^ μ ] À ] v š	: E E Z d U • o

## 3 RESULTAIS DES INVENTAIRES

### 3.1 Les oiseaux

v î î î U î ò • % • [ } • μ Æ } vř š } • œ À • μ œ o • ] š U } vř î v ] Z ] œ š X μ š } š o U % o μ • í ñ ï } v v • } vř š œ } o š • % œ o • • o œ ]

**Le tableau ci-dessous récapitule les espèces observées en 2023 sur le refuge de l'Hôtel Dieu**

Les espèces surlignées symbolisent les espèces dites « patrimoniales », c'est-à-dire « en mauvais état de conservation ».

Le statut de conservation se lit comme suit :

- LC : Préoccupation mineure
- VU : Vulnérable
- NT : Quasi-menacé
- DD : Données insuffisantes

Le statut sur site se lit comme suit :

- **Survol du site** : l'espèce n'utilise pas le refuge dans son cycle de vie et survole juste le site
- **Nicheur à proximité** : l'espèce niche à proximité directe du site et peut utiliser le refuge comme zone de nourrissage par exemple
- **Nicheur possible** : des doutes subsistent sur la reproduction de l'espèce au sein du refuge
- **Nicheur certain** : l'espèce se reproduit de manière certaine au sein du refuge

Espèce	Protégé	Statut national	Statut régional	Habitat privilégié	Statut sur site
Œ P Œ }' P Œ ]•	K μ ]	>	>	Bâti	E ] Z Œ } AE ] u ] š
μ • À Œ ] o	K μ ]		>	Agricole	^ μ Œ À • ] š
Z Œ } v v o P v š	K μ ]	VU	>	Bâti	E ] Z Œ } AE ] u ] š
Z } μ • š } μ Œ •	K μ ]	>	E d	Bâti	E ] Z μ ( • ] š
} Œ μ ( Œ μ AE		>	>	Agricole	^ μ Œ À • ] š
} Œ v v } ] Œ		>	>	Généraliste	E ] Z Œ } AE ] u ] š
š } v   • v • } v v š		>	>		E ] Z Œ } AE ] u ] š
& μ Œ Œ o o	K μ ]	>	>	Agricole	E ] Z μ ( • ] š
& μ % o Œ ] v	K μ ]	>			^ μ Œ À • ] š
& μ À š š ! š v } ] Œ	K μ ]	>	>	Généraliste	E ] Z Œ } AE ] u ] š
, Œ } v F ^ μ (	K μ ]	>	>		^ μ Œ À • ] š
, ] Œ } v o ( v ! š Œ	K μ ]	NT	VU	Bâti	E ] Z μ ( • ] š
D Œ š }' À v š Œ	o v K μ ]	LC	LC	Bâti	E ] Z Œ } AE ] u ] š
D Œ š } v š v } ] Œ		K μ ]	LC	Bâti	E ] Z • μ • ] š
D Œ o v } ] Œ		LC	LC	Généraliste	E ] Z Œ } AE ] u ] š
D • v   o μ	K μ ]	LC	LC	Généraliste	E ] Z μ ( • ] š
D • v   Z Œ } v v ] Œ	K μ ]	LC	LC	Généraliste	E ] Z Œ } AE ] u ] š
D ] o v v } ] Œ		K μ ] LC	LC		^ μ Œ À • ] š
D } ] v } u • š ] μ	K μ ]	LC	NT	Bâti	E ] Z μ ( • ] š
W ] À Œ		LC	NT	Bâti	^ μ Œ À • ] š
W ] P } v		DD	LC		E ] Z μ (



Espèce	Protégé	Statut national	Statut régional	Habitat privilégié	Statut sur site
} u • š ] ‹					• ] š
W ] P } v Œ u ] Œ		LC	LC	Généraliste	E ] Z μ ( • ] š
Z } μ P ‹ μ v } ] Œ	K μ ]	LC	LC	Bâti	E ] Z μ ( • ] š
^ Œ ] v ] v ]		K μ ] VU	LC	Bâti	E ] Z † % Œ } Œ ] u ] š
d } μ Œ š š μ Œ ‹ μ		LC	LC	Bâti	E ] Z † % Œ } Œ ] u ] š
s Œ [ μ Œ } %	K μ ]	VU	LC	Bâti	E ] Z † % Œ } Œ ] u ] š

### 3.1.1. Analyse des espèces nicheuses

> š o μ ] r • • } μ le Nombre de couples d'oiseaux qui nichent de manière certaine μ • ] v o [ , € š o ] μ % μ ] • î î î X

Espèce	Nombre de couple 2020	Nombre de couple 2021	Nombre de couple 2022	Nombre de couple 2023	Tendances
Choucas des tours	î	î	î	î	+
Faucon crécerelle	î	î	ï	ð	+
Hirondelle de fenêtre	î	î	î	ï	+
Martinet noir	î	î	î	í	-
Merle noir	í	í	í	ì	-
Mésange bleue	ì	ì	ì	í	+
Moineau domestique	í	î	î	í	-
Pigeon biset domestique	î î	î î	í ñ	M	=
Pigeon ramier	í	î	î	î	=
Rougequeue noir	í	í	í	í	=
Serin cini	í	ì	í	ì	-
Verdier d'Europe	í	í	í	ì	-

šš vv U } μ CE o } μ CE u ] CE Choix des tous / E } v š μ } o Z • μ • ] v o [ ,  
 ] μ X v ( ( š U o í î À CE ] o U μ u } ] v • î } μ } o • } μ } o } CE š ] v š •  
 v • o } μ CE ] v š CE ] μ CE X / o • [ P ] š [ μ v v } μ À o o • } μ } v ] Z μ •  
 hv } μ } o Moineau domestique v ] Z } μ } • î î î î v • μ v } μ š ] š À ] š o Z μ  
 [ ] v [ À ] μ • š } μ CE v v š μ r • • μ • μ CE ( μ P š U À • u v P u  
 } μ } o • v ] Z μ CE • } μ } CE CE ] š μ P u v š CE o CE P u v š X  
 } μ } • î î î î U μ u } ] v • Merle noir } μ } o ] Z v • o • i CE ] v • o [ o CE o o  
 μ v u o š μ v ( u o o À v ] v š • v } μ CE CE ] CE v • o i CE ] v U u ] •  
 š } v ( ] CE u X  
 > mésange bleue • [ • š CE } μ ] š v • μ v v ] Z } ] CE • ] š μ v • o • i CE ] v  
 première reproduction šš • } μ } v μ CE ( μ P J  
 hv } μ } o Moineau domestique v ] Z v • μ v š CE } μ Z CE } μ v š • ] š μ } μ  
 o [ o CE o o X  
 d } μ i } μ CE • μ } μ } o s bisets domestiques } μ } CE À ] v v v š } μ } v š CE CE š v ]  
 š ] u v š • o [ , € š o ] μ X > v ] u CE } μ } o • v [ } μ } • š • š ] u  
 W } μ } o r ramier W μ v } μ } o v ] Z v • o [ CE CE μ i CE ] v o [ o  
 ^ ] or r ^ μ ( } v v v š v • o } μ CE ] v š CE ] μ CE X  
 } u u } μ } • î î î î U μ v Rouge queue noir v ] Z μ • • ] v • o • i CE ] v • X

**3.1.1.1. Faucon crécerelle**

> & μ } v CE CE o o • š À v μ o [ u o u CE ( μ P > W K X } μ } • î î  
 v ] Z v š v • o • ] ( ( CE v š • ^ ] o • r r Cette année, un nouveau couple s'est rajouté,  
 faisant passer le nombre à 4 couples !

Lieu du nid	Nombre de jeunes
Rue de la république	0
Côté cour près du bar	0
Côté cour au-dessus du bureau	1
Côté jardin	1

} μ } CE ] μ • • ] v ( } CE u š ] } v • } v š } μ } ! š CE CE μ ] o o ] • • μ CE o v ] [ ( ]  
 Ç v š š CE v • u ] • • • } v v • U š ] v À ] Anne Barrière (CCSB), très  
 impliquée dans la démarche du Refuge X [ } μ } CE • v } • } • CE À š ] } v • U v } μ • ( ] • } v •



Figure 4 : Nichée de Faucon crécerelle (c) Manon CMBAS

ï u o • } μ } CE ð ( u o o • X } u } μ } CE š u v  
 Z ì o & μ } v CE CE o o u o P CE < μ o • }  
 > • ] š μ š ] } v o [ , € š o ] μ U À ð v ] • • μ CE  
 CE } μ } o o < μ o & μ } v CE CE o o • š  
 ( } CE u v š • } o } v ] • De telles colonies sur un  
 même bâtiment sont cependant exceptionnelles U  
 v CE ] • } v o CE CE ( š ] } v o [ • } μ } š  
 v ] [ ( ] š ] } v ( À } CE o • μ v š o o } v v  
 ~ À ] š • = } Z ] š š ] } v ( À } CE o • X

### 3.1.1.2. Les hirondelles de fenêtres

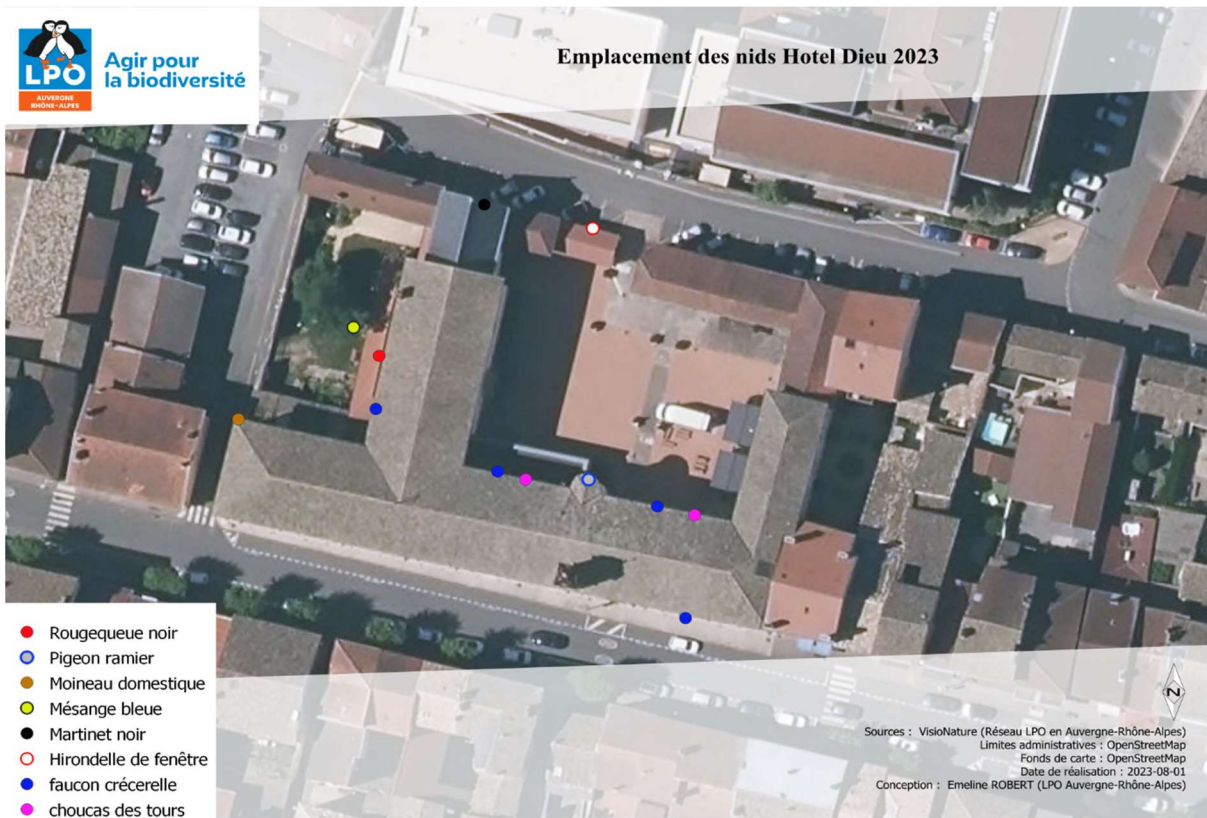
Un couple d'hirondelles de fenêtres a été observé, augmentant le nombre de couples à 3.



Figure 6 : Hirondelle de fenêtres

### 3.1.1.3. Cartographie des emplacements des zone de nidification

La cartographie des emplacements des zones de nidification est présentée ci-dessous.



### 3.2. Les reptiles



Figure 6 : Lézard des murailles (c) Jean NENERT

Il est très surprenant de voir d'autres espèces de reptiles coloniser le refuge.

Le Lézard des murailles (*Podarcis muralis*).  
 espèce protégée X



Figure 8 : Gîte à Lézard des murailles (c) Manon CAMBAS

## 4 PRECONSAIONS EN FAVEUR DE LA FAUNE

### 4.1. Création des espaces verts

Il est possible de mieux optimiser l'espace en mettant davantage de jardinières provisoires et déplaçables.

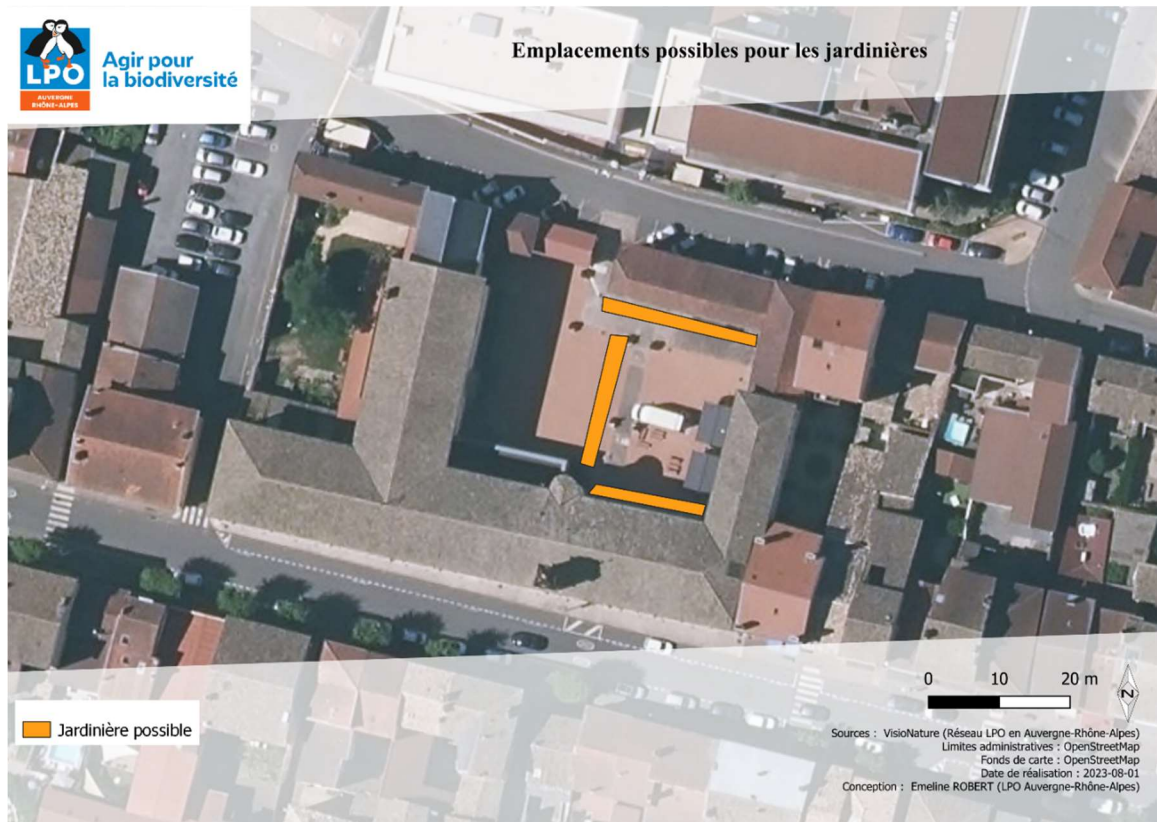
Les arbustes	
Amélanchier	<i>Amelanchier ovalis</i>
Epine vinette	<i>Berberis vulgaris</i>
Buis	<i>Buxus sempervirens</i>
Génévrier	<i>Juniperus communis</i>
Aubépine	<i>Crataegus laevigata &amp; monogyna</i>
Cornouiller mâle	<i>Cornus mas</i>
Cornouiller sanguin	<i>Cornus sanguinea</i>
Fusain d'Europe	<i>Euonymus europaeus</i>
Argousier	<i>Hippophae rhamnoides</i>
Houx	<i>Ilex aquifolium</i>
Cassissier	<i>Ribes nigrum</i>
Cytise	<i>Laburnum anagyroides</i>
Eglantier	<i>Rosa canina</i>
Framboisier	<i>Rubus idaeus</i>
Nerprun	<i>Rhamnus cathartica</i>
Bourdaie	<i>Rhamnus frangula</i>
Noisetier	<i>Corylus avellana</i>
Groseillier rouge	<i>Ribes rubrum</i>
Groseillier à maquereaux	<i>Ribes uva crista</i>
Saule pourpre	<i>Salix purpurea</i>
Saule marsault	<i>Salix caprea</i>
Sureau noir	<i>Sambucus nigra</i>
Viorne lantane	<i>Viburnum lantana</i>
Viorne obier	<i>Viburnum opulus</i>

#### Pelouse / Gazon

Liste adaptée pour les endroits fauchés ou tonchés très régulièrement, ou encore subissant un piétinement important (cheminements, parkings, etc.).

#### Pelouse / Gazon

Monocotylédones				
<i>Agrostis capillaris</i> L.	Agrostide capillaire	S (L, NLP)	X	
<i>Cynosurus cristatus</i> L.	Crételle	S (L, NLP)	X	
<i>Festuca rubra</i> L. subsp. <i>rubra</i>	Fétuque rouge	S (L, NLP)	X	
<i>Lolium perenne</i> L.	Ivraie vivace [Ray-grass commun]	S (L, NLP)	X	
<i>Lolium multiflorum</i> Lam.	Ivraie multicolore [Ray-grass d'Italie]	C	X	
<i>Poa pratensis</i> L. subsp. <i>pratensis</i>	Pâturin des prés	S (L, NLP)	X	
<i>Bromus hordeaceus</i> L. subsp. <i>hordeaceus</i>	Brome mou	S (L, NLP)	p	
<i>Holcus lanatus</i> L.	Houlque laineuse	S (L, NLP)	p	
Dicotylédones				
<i>Achillea millefolium</i> L.	Achillée millefeuille	S (L)	X	
<i>Hypochaeris radicata</i> L.	Porcelle enracinée	S (L)	X	
<i>Plantago lanceolata</i> L.	Plantain lancéolé	S (L)	X	
<i>Potentilla reptans</i> L.	Potentille rampante [Quintefeuille]	S (L)	X	
<i>Prunella vulgaris</i> L.	Brunelle commune	S (L)	X	
<i>Ajuga reptans</i> L.	Bugle rampante	S (L)	p	
<i>Bellis perennis</i> L.	Pâquerette vivace	S (L)	p	
<i>Plantago major</i> L.	Plantain à larges feuilles	S (L)	p	
<i>Potentilla anserina</i> L.	Potentille des oies [Anserine ; Argentine]	S (L)	p	
<i>Ranunculus repens</i> L.	Renoncule rampante [Pied-de-poule]	S (L)	p	
Dicotylédones légumineuses				
<i>Trifolium repens</i> L.	Trèfle rampant [Trèfle blanc]	S (L)	X	
<i>Medicago lupulina</i> L.	Luzerne lupuline [Minette ; Mignonnette]	S (L)	p	
<i>Trifolium pratense</i> L.	Trèfle des prés	S (L)	p	



Concernant, les autres espaces verts, voici un rappel de 2021 :

## LES PRAIRIES :

- > zones de prairie • CE } v š ( une fois en mars et une fois en octobre μ hauteur de 10 cm X > • r € š • Z u ] v u v š • % } μ CE CE ! š CE v š CE š v μ • μ CE ñ i ( μ Z • % } μ CE CE } v š ] o u v š ! š CE • š } l • • μ CE % o % } μ CE } v • š ] š o š CE CE À P š o μ š ] o μ i CE ] v P • μ CE • ] š X

Les deux tableaux présentent les relations entre technique de gestion des zones enherbées et bienfait pour la biodiversité:

Périodes de coupe et enjeux de biodiversité	
Enjeux de biodiversité	Période de coupe à éviter
Floraison	d'avril à juin
Fructification	de mai à juillet
Période de développement des insectes prairiaux	d'avril à août
Période de nidification (oiseaux nichant au sol)	d'avril à juillet

Relation entre type de coupe et biodiversité végétale			
	Fréquence de coupe	Hauteur de coupe	Nb d'espèces végétales / parcelle
<b>Gazon</b>	18 à 25 tontes / an	≈ 3 cm	3-5 espèces
<b>Pelouse</b>	12 à 15 tontes / an	≈ 6 cm	15-20 espèces
	6 à 8 tontes / an	≈ 10 cm	20-30 espèces
<b>Prairie</b>	2 fauches / an	≈ 8 cm	25-30 espèces
	1 fauche / an	≈ 5 cm	25-35 espèces
	1 fauche tous les 2 ans	≈ 5 cm	30-35 espèces

## LES ARBUSTES

- / v • š o o haies champêtres [ • • v • o } o • À CE ] • μ v ] À μ o } μ CE š

### La haie libre



Haie à port plus lâche avec taille d'équilibrage. On associe 4 à 10 espèces alternant les types persistant/caduc, les fleurs attractives et les baies.

Quelques essences possibles : les précédentes + alisier blanc, aulne glutineux, châtaignier, chêne pubescent, érable champêtre, frêne commun, hêtre, merisier, mûrier blanc, orme champêtre, sorbier des oiseaux, tilleul à grandes feuilles...

- > • š ] o o • v • CE } v š % • v • • ] CE • š μ o o u v š • μ CE o • i • μ o • μ v À v š μ o o } μ % • μ CE ] š W o o r ] en automne Hors période de reproduction des espèces protégées identifiées X
- Les haies sèches sont des • } CE š • š • } ] • š CE v Z P • ] • μ • • } μ o } o • < μ o [ } v % o v š CE • % } < μ š • % } μ CE < μ o • CE v Z P • Ç v š μ v μ CE À ] o ] u ] š % CE o ( ] š < μ [ o o • • } u % } • v v • • ] CE o • o ] u v š CE CE P μ o ] CE u v š v ( } v š } } v o [ š š o • CE i š • % } μ • • CE š μ v Z ] v š μ CE o o • [ ] u % o v š CE X

]v•]U }v Œ o • }v ]š}}v• %œ}œ] • o[ š o]•• u vš [µv Z ]  
 [ •• v • o} o •X /o ( µ Œ %œ }všŒ !šŒ %œ š] vš o š u%œ • <µ

## 42 Créer des micro habitats

### Rappel 2021 :

•micro-habitats •}vš vÀ]• P Œ v %œ] š]u všU À Œ• o }µœU š  
 %œ u ššŒ o %œ š]š ( µv o} o šŒ}µÀ Œ µv P`š ( À}Œ o U š  
 o[ }•Ç•š u v À o}%œ%œ u všX hv %œ u] Œ P`š o Ì Œ š u v P

b) une grande ardoise fixée verticalement le long de la paroi en bois de l'abri jardin est très appréciée par les lézards des murailles. Les tuiles au sol recueillent l'eau de pluie et peuvent servir d'abreuvoir et d'abris.



[ µšŒ • u v P u vš• %œ}µœœ}vš !šŒ ]u%œ vš • •µœ [ µšŒ • • š µœ  
 abris et des sites d'insolation ou de thermorégulation U [Z]À Œv P š Œ %œ} µ š]}v ••  
 ( µv ~o • Œ %œ š]o • š ]v• š • v}š uu vš•U š %œ}µœš vš %œ •<µ ]v /  
 uµœ• u }vv •Y•

## 43 Création d'une zone humide naturelle

v• µv u]o] µ µ•] u]v Œ o <µ o[,€š o ] µU ]o •š •• vš] o [Ç %œ  
 ( À}Œ]• Œ o %œ • v o] oœµo •U [}ŒšZ}%œ š Œ • ~ Œ}<µ š•l• µš  
 P vŒ u]o] µ ~%œµv ]• • <µ š}<µ • %œLa présence d'un point d'eau plus ••X  
 accessible serait un atout pour le site. o] µ À] v Œ ]š µv %œ}}vš všŒ o }¶ o (  
 •[ Œ µÀ ŒX D!u š ]oo Œ •šŒ ]vš U oo • Œ µv š}µš •šZ š]  
 %œ P}P}<µ X

>[ ]v<µ] šµ À]•r rÀ]• • u}µ•š}<µ • <µ] %œ}µœœ ] vš !šŒ šš}Œ • v[  
 ]všŒ} µ]š v• šš u Œ U <µ o o r ] •š ] v Œ o]• ~•µ •šŒ š•• š  
 v• •U o • %œ š µœ• v šµœ o• i}µ vš o µœ œ€o š }v•}uu vš

Son emplacement idéal serait dans le jardin de l'Albarelle car cet espace apporte l'ombre nécessaire X > u Œ %}μŒŒ ]š šš ]v Œ μv •μ% Œ(] ] ñ uøX ^}v ]u% Œu ]o]• o[ ]v•š oo š}}v [μv Z [ W D š μÆ }μ Z • P }š Æš]o •X

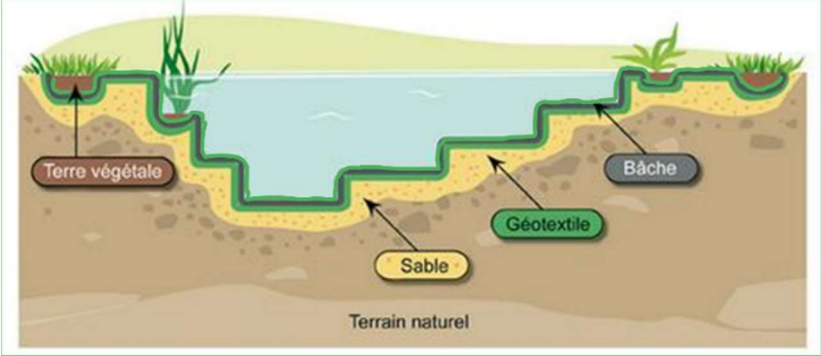









Figure 7 : exemple de mare – LPO AURA 69 et 38





Pour la liste d'essences à planter, vous trouverez la liste ci-dessous :

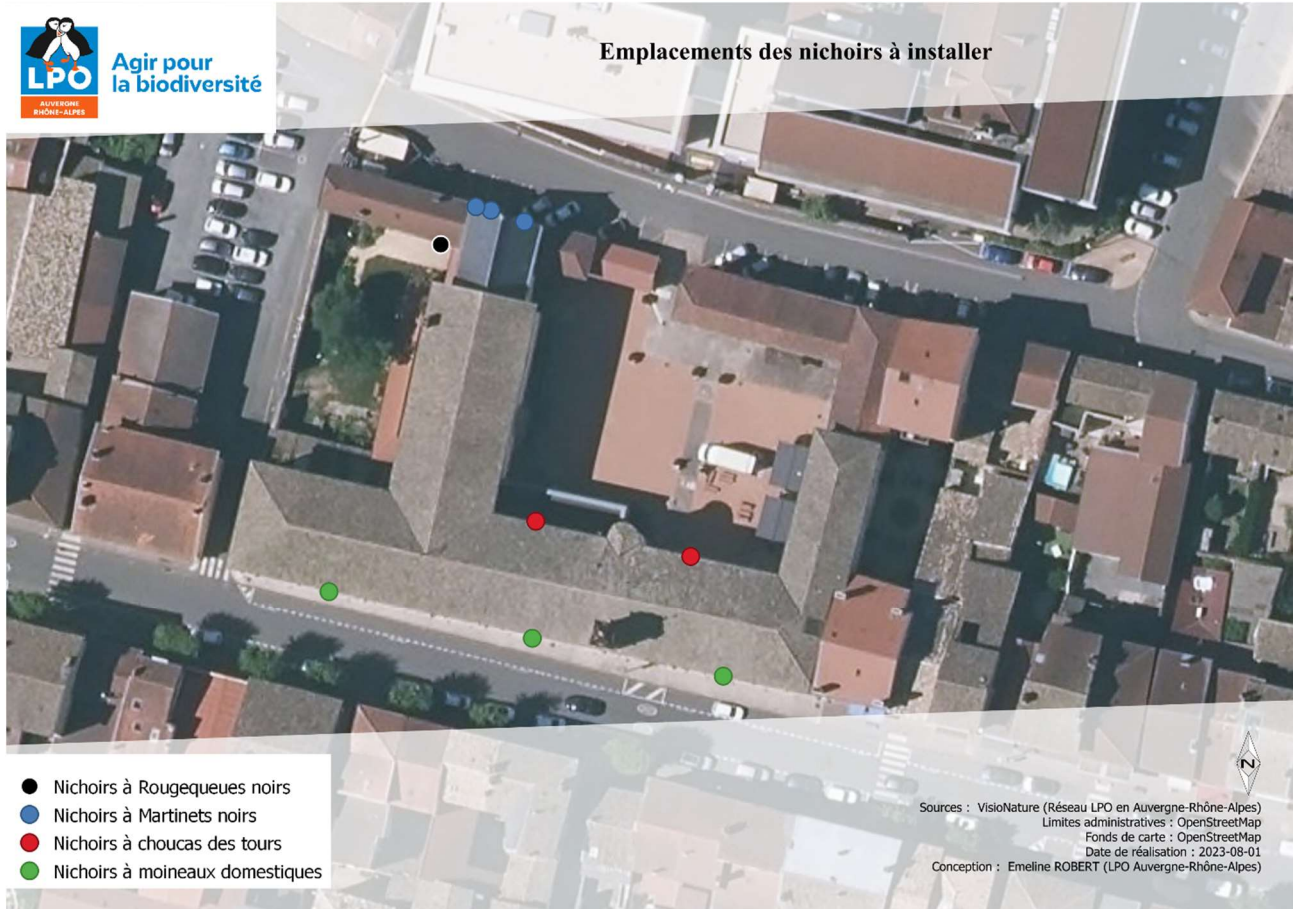
## PLANTES DU BORD DES EAUX DITES HELOPHYTES

	Butome ou Jonc fleuri, <i>Butomus umbellatus</i>	0-40	L Mo	Juin-août	Petit développement. Floraison ornementale.
	Iris jaune*, <i>Iris pseudo-acorus</i>	0-30	L	Juin-juillet	Petit développement. Floraison ornementale. Fixe les berges.
	Jonc des tonneliers*, <i>Schoenoplectus lacustris</i> Autres espèces : Scirpe des marais	20-50	L Mo	Juin-sept	Peu exigeant. Croissance lente. Plante envahissante.
	Laïche élevée, <i>Carex elata</i> Autres espèces : Faux souchet, Laïche des rives	0-30	L Mo	Avril-mai	Feuillage persistant. Petit développement. Fixe les berges.
	Massette à larges feuilles*, <i>Typha latifolia</i>	0-40	L	Juin-août	Grand développement. Plante très envahissante à n'utiliser que dans les grandes mares. Fixe les berges.
	Pesse, <i>Hippuris vulgaris</i>	0-50	Indif	Juin-août	Plante flottante, enracinée. Peut être envahissante.
	Plantain d'eau, <i>Alisma plantago-aquatica</i>	0-40	L Mo	Juin-sept	Peut être envahissante.
	Populage des Marais, <i>Caitha palustris</i>	0-20	L Mo	avr-mai	Floraison précoce et ornementale.
	Roseau commun*, <i>Phragmites australis</i>	0-40	Indif	Juin-oct	Grand développement. Plante envahissante à n'utiliser que dans les grandes mares. Fixe les berges.

## PLANTES AQUATIQUES DITES HYDROPHYTES

	<b>Cornifle,</b> <i>Ceratophyllum demersum</i>	30-80	Indiff.	-	Plante immergée, non enracinée et oxygénante. Quelquefois envahissante.
	<b>Hottonie des marais,</b> <i>Hottonia palustris</i>	20-60	O Mo	Mai-juin	Floraison ornementale. Feuilles immergées. Plante oxygénante. Espèce protégée.
	<b>Mors de grenouille,</b> <i>Hydrocharis morsus-ranae</i>	40-150	L	Juin-août	Floraison ornementale. Plante flottante, non enracinée.
	<b>Myriophylle en verticilles,</b> <i>Myriophyllum verticillatum</i> Autres espèces : <i>Myriophylle en épi</i>	20-200	L Mo	-	Feuilles immergées et émergées. Plante oxygénante.
	<b>Nénuphar blanc,</b> <i>Nymphaea alba</i> Autres espèces : <i>Nénuphar jaune</i>	80-300	L	Mai-sept	Floraison ornementale. Feuilles flottantes. Plante enracinée. Espèce protégée.
	<b>Petite lentille d'eau,</b> <i>Lemna minor</i> Autres espèces : <i>Lentille d'eau trilobée, Lentille d'eau sans racines</i>	-	L	-	Plante flottante non enracinée. Eaux riches en éléments nutritifs. Parfois envahissante.
	<b>Potamot nageant,</b> <i>Potamogeton natans</i> Autres espèces : <i>Potamot pectiné, Potamot crépu, Potamot perfolié</i>	40-100	L	Juin-sept	Feuilles flottantes ou immergées. Plante enracinée et oxygénante. Plante envahissante à n'utiliser que dans les grandes mares.
	<b>Renoncule aquatique,</b> <i>Ranunculus aquatilis</i> Autres espèces : <i>Grande douve</i> : espèce protégée	10-100	L Mo	Avril-juil	Floraison ornementale. Feuilles flottantes ou immergées. Plante enracinée et oxygénante. Croissance vigoureuse.
	<b>Renouée amphibie,</b> <i>Polygonum amphibium</i>	0-200	Indiff	Juin-sept	Plante amphibie, enracinée. Feuilles flottantes ou émergées.

## 44 Installation de nichois/gîtes



Sur la carte ci-dessus, vous trouverez les nichois qui peuvent être mis en place dès cet automne.

### 4.4.1. Nichois à Moineaux domestiques

Nombre : 1

Hauteur : 10 cm

Placement : Sur un mur ou une clôture en bois ou en béton, à l'abri des intempéries.

Attention : Ne pas installer de nichois à moineaux domestiques dans les zones protégées de la loi de 1971.



### Nichoir Woodstone pour moineaux

(Ref. JO0999)

44,90 €

Un nichois en béton de bois, solide et durable. [Voir plus](#)

Quantité 1

● En stock

[Ajouter au panier](#)

[Transaction sécurisée](#)

Figure 8 : <https://boutique.lpo.fr/produit/JO0999>

#### 4.4.2. Nichoirs à Martinets noirs

Nombre : 1

Hauteur : 15 cm

Placement : mur ou plafond

Attention : à installer à l'abri du vent et de la pluie



### Nichoir LPO Professionnel Martinet à fixation intérieure

(Ref. JO0870)

75,00 €

Un nichoir made in France par la LPO ! [Voir plus](#)

Quantité 1

En stock

Ajouter au panier

Transaction sécurisée

Figure 9 : <https://boutique.lpo.fr/produit/JO0870>

#### 4.4.3. Nichoirs à Choucas des tours

Nombre : 1

Hauteur : 40 cm

Placement : mur ou plafond



☆☆☆☆ (0)

Référence: 75-373



#### Nichoir Vivara pour choucas des tours

Nichoir en béton de bois avec ouverture de 120 mm pour choucas des tours, chouettes hulottes et pigeons colombins. Il est recommandé de l'installer à une hauteur minimale de 4 mètres. Couverture amovible. Dimensions intérieures : 43 x diam. 20 cm. Dimensions... [plus](#)

Les prix de ces articles s'entendent à partir de notre entrepôt/de l'entrepôt de l'usine. Soit vous pouvez venir chercher ces articles gratuitement soit nous pouvons organiser le transport pour vous. N'hésitez pas à nous contacter pour tout renseignement.

89,90 € ~~PVC 89,95 €~~

TVA comprise, hors Frais de port | Poids brut 17,35 kg

Livrable en 7-10 jours ouvrés | Plus de 10 articles en stock.

Click & Collect | Disponible dans notre agence de Bispingen, en Allemagne.

1 Dans le panier



✓ Envoi rapide

Figure 10: <https://www.grube.fr/p/nichoir-vivara-pour-choucas-des-tours/P75-373/>

#### 4.4.4. Nichoirs à Rougequeues noirs

Nombre : 1

Hauteur : 10 cm

Placement : à l'extérieur, à l'abri des intempéries, dans un endroit calme et protégé des regards.



### Nichoir Woodstone Original, semi-ouvert

(Ref. JO0998)

29,90 €

Un nichoir en béton de bois, solide et durable. [Voir plus](#)

Quantité 1

En stock

Ajouter au panier

Transaction sécurisée

Produit certifié



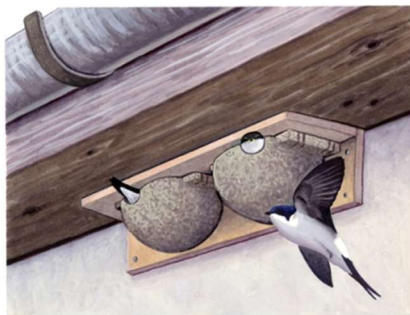
Figure 11 : <https://boutique.lpo.fr/produit/JO0998>



! Attention : ce produit est réservé aux professionnels. Toute vente à des particuliers est formellement interdite.

#### 4.4.5. Nichoirs à hirondelles

> • %o œ v š • v ] Z } ] œ • u ] • v %o o %o } μ œ μ ] o o ] œ o • Z ] œ } v o o • œ ] o • • } v š μ i } μ œ [ Z μ ] } μ %o • X / o • š • } μ Z ] š o [ v œ i } μ š œ [ %o œ } v ] • } v • o [ i } μ š i v ] Z } ] œ • %o œ } œ ] u ] š ] œ š μ œ i v %



### Nid double Hirondelle de fenêtre Schwegler N°9B

(Ref. JO0414)

55,00 €

Nid double Hirondelle de fenêtre en béton de bois, livré avec système de fixation. [Voir plus](#)

Quantité 1

• Disponible sous 152 jours

Livraison partielle/totale

[Être averti de la disponibilité](#)

Ajouter au panier

Transaction sécurisée

#### 4.4.6. Rappel pour les Chauves-souris

L'intégration d'un aménagement pour les chauves-souris dans ce projet est donc bien prévue.

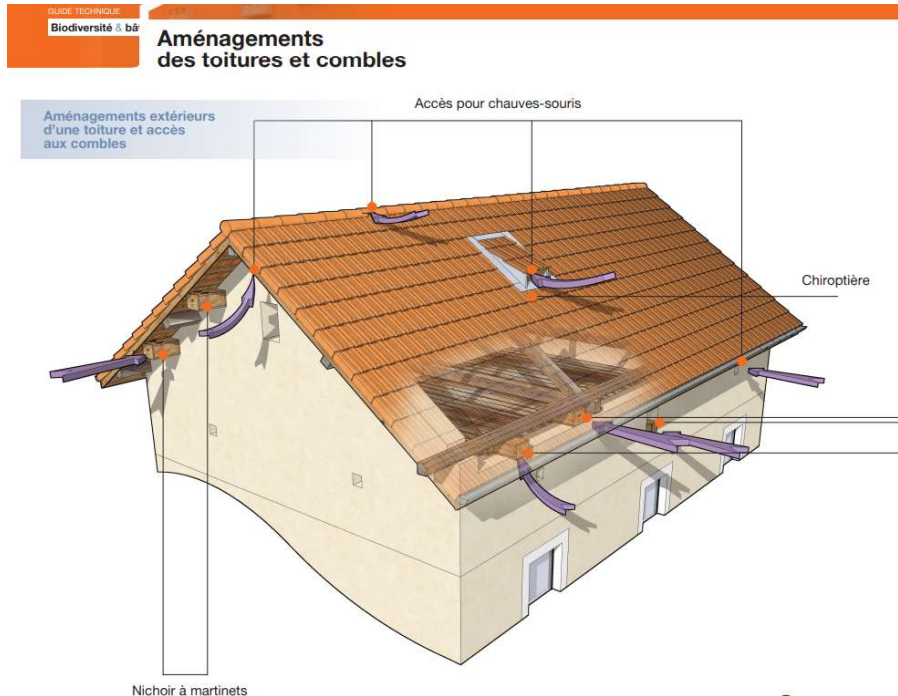
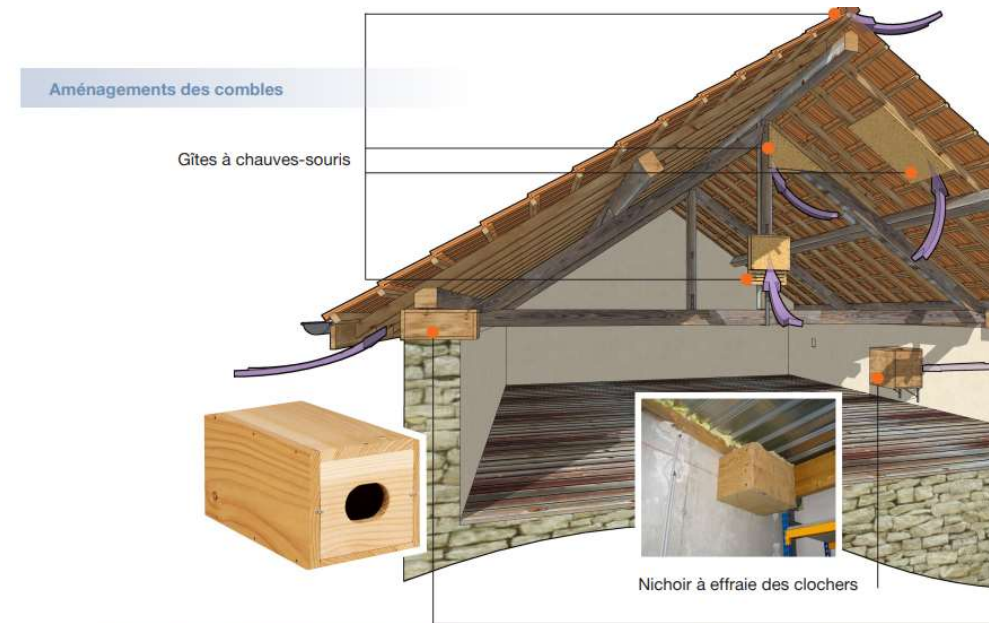


Figure 12 : Exemple d'aménagements des combles



## 5 VALORISER CETTE DEMARCHE EN FAVEUR DE LA BIODIVERSITE

### 5.1. Valorisation

>[[v({œu š}}vU o À o}œ]. š}}v š o %œ}u}š}}v o u œ Z u]•  
 %œ}œš v ]œ • š μ Pœ v %œμ o] • ( ]š À o }v }μœ• o >WK μZ  
 • ] vš]( )<μ • X

Un panneau pédagogique a été prévu pour présenter les espèces emblématiques du lieu.

%œ}}vš •š •• vš] o o[ %œš š}}v • Z vP u vš• %œ œ š ]<μ • <μ]  
 %œ}œ}• À o}%œ %œ œ • v]u š}}v•U Æ%œ}•]š}}v• š }v( œ v • %œ  
 À ]•]š • μ uμ • X

u!u U • š}}v• À o • ••} ] š}}v• ]vš œÀ v vš • •μœ •]š %œ}μœ  
 }uuμv• œ •• u o μœ• š [ Z vP •X • •}œš] • }μ š o] œ• }v %œš]  
 }]• μÆU ]v• š •U u uu]( œ •U œ %œš]o •U u%œZ] ] v•Y•U • %œo vš š]  
 }v•šœμ]œ š %œ}Pœ uu œ À o ^ X



Figure 13 : Exemple de panneau pédagogique à l'Hôtel Dieu

%œoμ•U o (qu'šne webœam v• š  
 ]v•š oo v• o • }u o • %  
 œ %œ} μ š}}v [μv • }μ%  
 œ œMalheureusement, de nombreux  
 problèmes techniques ont empêché le bon  
 déroulement de cette action.



Goûter des 4 petits !  
 Faucons crécerelles | Belleville-en-beau...  
 18 abonnés

## 51. Animations, ateliers et conférences

o ( ]š u ]vš v vš %o oμ• ] μœ• vv • <μ[μv %o œ}Pœ uu [ v]u š}}v • š  
 ^ X [ •š μ%œ • [ vv œœ] œ <μ o %œ}Pœ uu •š š o]U v o]  
 μ Dμ• X  
 s}} ] o %œ}Pœ uu [ v]u š}}v v šμœ v o] v À o Z (μP >WK %œ)  
 oo À]oo W

- **21/04/2023, réalisation de bombe à graine - ñ %œ •}vv •**

>[ v]u šœ] o >WK œ o]• • }u • Pœ ]v v• o i œ ]v  
 u š œ] μÆ v šμœ o• }uu š œœ μU o[ œP]o U o[ μ š • Pœ  
 v• o • • u ]v • •μ]À vš •X ^ μo u vš šœ}}• v( vš• }vš œ o]• %o oμ• ] μ  
 μÆ %œ] • • œ œ • μš}μœ μ Z (μP o[,€š or ] μX Yμ o<μ • μoš  
 •μœ o • ]v• š • • i œ ]v•X D oPœ o }uμv] š}}vU šš v]u š}}v

- **07/06/2023, hôtel à insecte - íñ %œ •}vv •**

šš v]u š}}v š œ o]• μš}μœ • ]oo • • μÀ P •X >[ v]u šœ] μ œ (μP %œ}μœ Æ%œo)<μ œ o œ€o • ](( œ vš• u v P u vš• v•  
 ]v• š •X Wμ]•U Pœ • }v• œÀ • š o œ v}μ œ μ : %œ}vU o • %  
 ]v• š •X /o• •}vš š}μ• œ %œ š]• À μv %œ š]š u v P u vš ]v•š oœ  
 • μÀ P • •μœ o }œ o μœ ( v!šœ X šš v]u š}}v š šœ • %œ %œ  
 Pœ v •X





• **18/07/2023, jeu de piste de la BBC – î î %o Œ•}vv •**

W v v š o • À v • • }o ]Œ • μ u}} • :μ]oo šU o >WK %o Œ}%o} •  
 u v P u v š • μ Œ (μP o[,€š or ] μX > • %o Œš] ]%o v š • }v š Œ μ μ v  
 v •[ ] v š • ](( Œ v š • %o v v μÆ ]v•š oo • v• o Œ (μP X Z ‹μ %o  
 Œ %o š]o • š o • uμŒ• v %o] ŒŒ • • Z •U o • }]. μÆ š o u v P }}Œ U  
 š]À]š • }μŒš • }v š š u]• • o ]•%o}•]š}}v • %o Œš] ]%o v š •U š}μi}  
 }v š μ }μ%o %o%o Œ ] š š v]u š}}v š •}v š Œ %o Œš] • À %o oμ]}  
 Œ o]• Œ Z î μÆX



• **24/10/2023, découverte des chauves-souris - î î %o Œ•}vv •**

À v š o • ]•}v [Z]À ŒU o >WK μZ %oμ ( ]Œ }μÀŒ]Œ o • Z μ  
 %o Œš] • • %o • ‹μ[ ]o • š %o}••] o [} • ŒÀ Œ v• o Œ (μP X W}μ  
 •μ]À] [μv •}Œš] X > • %o Œš] ]%o v š • }v š %oμ }μÀŒ]Œ o u}v •  
 v}μ• %o}μÀ}v• u š š Œ v ^μÀŒ %o}μŒ o • %oŒ}š P Œ W Œ š}}v P`  
 %o}ooμš}}v oμu]v μ • š X•X š š vμ]šro U μ μ v Z μÀ r•}μŒ]• v[ %oμ



• **08/08/2023, observation des espèces du refuge r íñ %o CE•}vv •**


W v v š o %o CE]} •š]À o U o >WK μZ %oCE • v š o • ](( CE v š • •  
o CE (μP X K]• μÆU ]v• š • š CE %oš]o • }v š %oμ !šCE } • CEÀ %o v  
%oCE • v š • •μCE o CE (μP š PCE μÆ %o ]CE • iμu oo • (}μCEv] • %o  
P o u v š u }v š CE μÆ %o CE š ] ]%o v š • o • ì}v • Z • • • š v }μCECE]••  
> PCE}μ%o • š }v %o CE š ] v ]CE š ]}v o ì}v PCE] }o U v }v o ]}v  
}μ v }CE o • ( μ }v • CE CE oo • <μ] š ] v š v š CE ]v • v }μCECE]CE)  
Pμ] š CE š ]v • }v š u ]• o • }μZ ]š u ] μÆ } • CEÀ CE o ]} ]À CE•]š

• **9/12/2023, réalisation de boule de graisse - ~%o • v }CE CE o]• •**

>[ v]u š CE] o >WK À CE o]• CE μv š o] CE • μCE o[ o]u v š š ]}v  
}μÀCE]CE o CE P]u o]u v š ]CE • ](( CE v š • }]• μÆ %oCE • v š • •μCE  
o v }μCECE]•• P • }]• μÆ v (}v š ]}v o • ]•}vX v • μv μÆ] u š  
%o CE š ] ]%o v š • }v • š CE μ]CE o μCE • %oCE }%oCE • }μo • PCE ]•• À •  
š • PCE ]v • š }μCEv • }oX /o • ]CE}v š v • μ]š o • %o}• CE v • o CE  
%o}μCECE}v š μ••] CE %o CE š ]CE Z ì μÆ À <μ o <μ • }μo • (CE] v ]• •)

• v]u š ]}v • %o CE u š š v š • v • ] ]o]• CE μv o CEP %oμ o] o }μÀ C  
š u }v š CE v š • Æ u %o o • [ š ]}v • ( À }CE o • U À }uu Æ u %o o o ]  
%o CE • }vv • ~ôó Æ š u v š • }v š š • v • ] ]o]• • %o CE o[ v]u š CE] >WK  
ò v]u š ]}v • • u o %o }CE š CE • • (CE μ]š • š š }μ Z CE š }μi}μCE • %o o μ •  
%o}μCE • μ]ÀCE v • š š Çv u ] μ U v À o }%o %o v š v }μÀ oo • š Z u  
μÆ À }] • M š o] CE • M }v ( CE v • M • }CE š ] • MY • X

## 6 SYNTHÈSE DU REFUGE LPO « HÔTEL DIEU » :

Thématiques	Objectif de l'action	Etat de l'action	DETAIL	préconisations
<p><b>A faire</b></p>  <p><b>Favoriser l'accueil de la faune sauvage</b></p>	<p>/v•š oo œ íò v •%o ](]µ • ~}]• %oo ] œ o u v µ</p>	PARTIELLEMENT	<p>/v•š oo š}}v š À om š}} o[ š}}v o[ µ µ] •µ]Àœ • v] Z}}œ</p>	<ul style="list-style-type: none"> <li>• Z •š í v] Z}}œ u • v P ]v•š oo œ U í v] Z}}œ • Z}µ • š ĩ u œ š}v š</li> <li>• &gt; v] Z}}œ v • o ^µœ !šœ %oo ~ œ v Z P</li> <li>• Wœ À}}œ µv œ v ĩrÀ}}µ %o}µœ (]v]œ o • u %o Æ š • • œv] œ v] Z (}v š}}v • •%o • X</li> </ul>
	<p>/v•š oo œ µv Z %o}µœ o[]v•š oc Z µÀ •r•}µœ]• š u v µ À}š</p>	A FAIRE	<p>/v•š oo š}} µš}uv</p>	<ul style="list-style-type: none"> <li>• Wœ À}}œ []vš Pœ œ µ v • o %œ}i š œ v}À</li> <li>• Wœ À}}œ µv œ v ĩrÀ}}µ %o}µœ (]v]œ o • u %o Æ š •</li> <li>• d v]œ o &gt;WK hZ ]v(}œ À v • µ %œ}i š œ • š}}šµœ • %o}µÀ v š ]v Z]œ}%š] œ X</li> </ul>
	<p>œ œ • u] œ}} %o}µœ o %o š}š</p>	PARTIELLEMENT	<p>(]v]œ o š u] œ}rZ ]š }}• š ]v•š oo œ o] µÆ • šœ š</p>	<ul style="list-style-type: none"> <li>• "š o ï œ œ o]•</li> <li>• d • }}• ~µ]À v š o • % ]•%o}• œ %œ • • o[•] u •}• (%œ]v ]%o µÆ • s œ](]œ • ]%o}•} ]o]š }vv Æ}}v • À œ • o[ Æ š œ œ v š µv %o • • P %o š}š v • o %o}œ š]oo}v</li> </ul>
	<p>}v•š œ µ]œ µÆ %o] œ œ • Z</p>	PARTIELLEMENT	<p>]v•š oo œ Æ%o}•]š}}v</p>	<ul style="list-style-type: none"> <li>• dœ}µÀ œ • %o] œœ • • }u%oo u v š š µš}µœ µ o ï œ X</li> <li>• (]v]œ o[ u%oo u v š A</li> </ul>
<p><b>Gestion des espaces extérieurs</b></p>	<p>Prairies en fauche tardive</p>	En cours	<p>(]v]œ • ĩ} %œ ]œ] %œ í µÆ ( µ ~u œ • š} } š} œ •</p>	<ul style="list-style-type: none"> <li>• (]v]œ o P • š}}v œ o • •} ] š}}v • o } o • š</li> <li>• Wœ]À]o P]œ o • ĩ}v • µœ • • š µœ šµ oo À] • À] œ šœ • v š</li> <li>• &gt; ]•œ • ĩ}v • v o] œ À}omš}}v š • ĩ}v • Z ^] ( µ Z š œ ]À W %œ u]r} š} œ µš v}À u œ v ĩ}µš œ µv v }•š•V</li> </ul>
	<p>Mise en place de jardinière</p>	A FAIRE	<p>%o v š œ %œ š} i œ o }µœ %œ</p>	<ul style="list-style-type: none"> <li>• Wœ v š œ • œ µš • ]v À œ] •</li> <li>• /v•š oo œ µv Z ] • Z }œ µœ µ %o}š P œ ~ œ µ]š •</li> <li>• /v•š oo œ [ µšœ • P œ] À œ š} µÆ %o}µœ Ç %o %oo v š • P œ]u %o v š •</li> </ul>
	<p>Mare</p>	A FAIRE	<p>]vš Pœ œ %œ}i š œ v}À š}}v o[, €š o ]</p>	<ul style="list-style-type: none"> <li>• Wœ À}}œ ĩ Z W D š ( µšœ]v • ~P }š Æ š}o • • (}v š}}v o š ]oo (] }vv œ o • µœ( š o • /vš œ À v š}}v š}µ • o • vÀ]œ}v o[ µš}uv %o}µ o[ µšœ}%Z] • š}}v</li> </ul>

Thématiques	Objectif de l'action	Etat de l'action	DETAIL	préconisations
				<ul style="list-style-type: none"> <li>&gt;}vPμ μCE o Z A o</li> <li>μ ••]v = îÆ h o %oμ</li> <li>%oCE}{v μCE = îÆ ñi u -</li> <li>&gt; CE P μCE o Z A o</li> <li>••]v = îÆ h o %oμ • P</li> <li>%oCE}{v μCE = îÆ ñi u -</li> </ul>
Sensibiliser	Panneaux pédagogiques/livrets/posters/plaquettes/exposition	PARTIELLEMENT	}u u μ v] < μ C %oCE]v ]%o o μ%oCE • • Å	<ul style="list-style-type: none"> <li>}u u μ v] &lt; μ CE • μCE o • ](</li> <li>u v P u v š • š o μCE CE</li> <li>o î CE š %o v v μ CE (</li> </ul>
	Animations	réalisées	v]u š]}v • %oCE š] ]%o š o • Z ]š v š • %oμ • i μ v ~ • }o ]CE • l	<ul style="list-style-type: none"> <li>D š š CE v Å o μCE o</li> <li>u μ • • μCE o ] Å CE • ] š</li> <li>š }u u v š P]CE ~ š o] C</li> <li>• μCE u • μCE</li> <li>}v( CE v •</li> <li>v Å] • P CE • Å] • ] š •</li> <li>• μCE o u μ •</li> </ul>
	formations	A FAIRE	μ %oCE • • • • %o • • Å μCE v] • š	<ul style="list-style-type: none"> <li>&amp;}CE u š]}v • &lt; μ] %o •</li> <li>^   u ]CE] • μCE o %oCE ] •</li> <li>}u %o š o ]} ] Å CE ] š</li> <li>š] ~ μCE v] • u •</li> <li>D š Z} • }Z ] š š]}v</li> <li>u ] š]}v</li> </ul>